

Master en sciences de la santé publique

Depuis janvier 2018, une formation de master en sciences de la santé publique est dispensée à l'Institut National de Santé Publique du Burundi. Le programme a été développé en collaboration avec l'École de Santé Publique de l'Université Libre de Bruxelles et l'Institut Supérieur des Sciences de la Santé de l'Université Polytechnique de Bobo-Dioulasso (Burkina Faso).

Programme de formation fixé par l'ordonnance ministérielle conjointe N°630/610/1527 du 18/10/2017.

Master en **2 ans** | **±25** étudiants/promotion | **2** Options | **120** Crédits | Cours en **présentiel**

OBJECTIFS

- Le master vise à approfondir les connaissances en santé publique des étudiants titulaires d'un premier diplôme (médecine, bachelier ou licence) souhaitant s'engager pour améliorer la santé des populations.
- Plus concrètement, les étudiants seront formés aux principales disciplines composant la santé publique (épidémiologie, biostatistique, management du système de santé, promotion de la santé, santé environnementale, etc.) afin de mieux comprendre et analyser les mécanismes et déterminants qui influencent les systèmes de santé et, plus spécifiquement, la santé de tout un chacun.
- Au terme de cette formation, les étudiants trouveront leur place dans des structures soucieuses de promouvoir la santé des individus, des familles ou des communautés dans différents contextes, urbains ou ruraux, au Burundi ou à l'étranger.

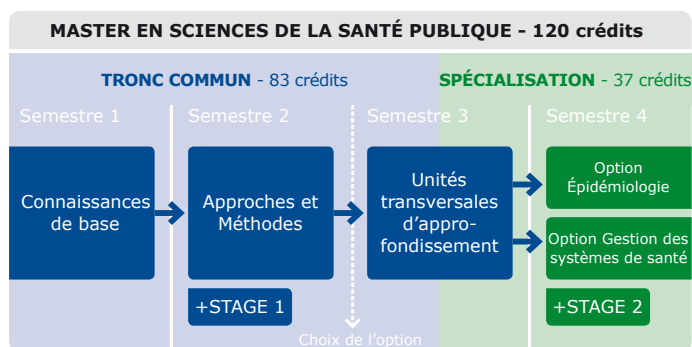


CURSUS

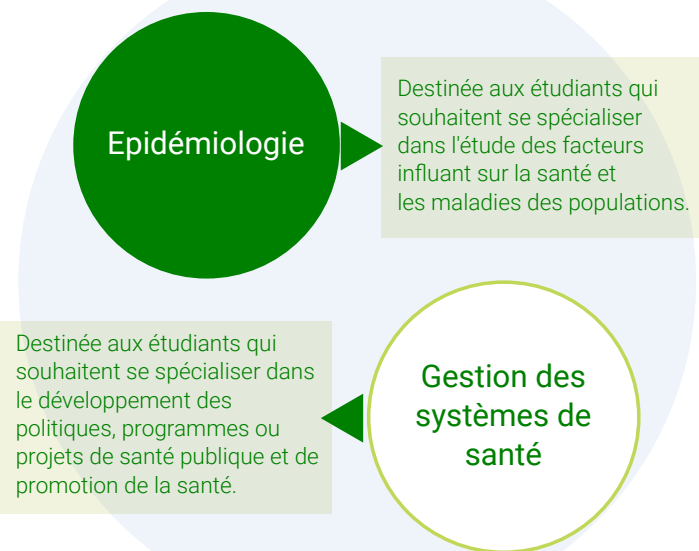
L'INSP propose une formation de 2 ans à temps plein comprenant cours, séminaires, stages, mémoire, travaux personnels, évaluations...

Les cours seront donnés majoritairement du jeudi au samedi. Les autres jours sont dédiés au travail personnel lié à chaque enseignement.

- > tronc commun (3 semestres)
- > cours à option au choix (1 semestre)



Deux options au choix:



Le choix de l'option intervient à la fin du second semestre.

PROGRAMME

Tronc commun

Semestre 1 : Connaissances de base

Concepts généraux en santé publique
Observation et mesure de la santé d'une population
Communication scientifique et technique
Science, société et population
Épidémiologie et biostatistiques descriptives

Semestre 2 : Approches et méthodes

Épidémiologie et biostatistiques analytiques
Planification de la santé
Management dans le système de santé
Droit, éthique et santé
Pédagogie
Stage en milieu professionnel

Semestre 3 : Unités transversales d'approfondissement

Promotion de la santé et santé communautaire
Financement de la santé
Environnement et santé publique
Méthodologie de la recherche en santé

Option Epidémiologie

Semestre 3 : Unité de spécialisation

Méthodes épidémiologiques avancées

Semestre 4 : Unités de spécialisation

Méthodes statistiques avancées
Epidémiologie et lutte contre les maladies
Essais cliniques
Stage de spécialisation et mémoire

Option Gestion des systèmes de santé

Semestre 3 : Unité de spécialisation

Aspects de politique de santé

Semestre 4 : Unités de spécialisation

Projets et programmes de santé publique
Administration des projets et programmes de santé
Santé internationale
Stage de spécialisation et mémoire

DÉBOUCHÉS

- › Administrations publiques (ministère, administration provinciale de la santé, bureau de district sanitaire, programme de santé)
- › Structures de soins (hôpital régional, hôpital de district, hôpital privé)
- › ONG locales ou internationales
- › Organisations sous-régionales, régionales, internationales
- › Etablissements d'enseignement et de recherche (université, institut,...)
- › Etablissements d'assurance (mutuelle de santé,...)
- › Cabinets de conseil et bureaux d'études
- › Firmes pharmaceutiques
- › Entreprises diverses...

Ce master ouvre l'accès à la formation doctorale.

PUBLIC CIBLE

Le programme est accessible aux titulaires d'un diplôme de médecine, bachelier ou licence en sciences de la santé.

CONDITIONS D'ADMISSION

Candidats admissibles :

- › Médecins
- › Bacheliers/licenciés en science de la santé publique : filières santé publique, gestion des services de santé, santé environnementale, santé communautaire

Les candidats admissibles sur base du dossier devront ensuite valider un concours d'accès.

D'autres profils sont à l'étude, consultez le site internet pour accéder aux informations les plus récentes.

MODALITÉS ET DROITS D'INSCRIPTION

CONCOURS

Le concours est organisé annuellement et nécessite d'introduire son dossier de candidature en ligne (plus d'informations sur le site). Les candidats éligibles sont ensuite invités à participer au concours.

COÛT DE LA FORMATION

Frais d'inscription : 10.000 BIF

Minerval : 1.600.000 BIF/an (1.400 USD/an pour les étrangers)

L'INSP propose un paiement échelonné en 3 tranches, l'intégralité du minerval doit être payé avant le début des examens de fin de 1er semestre

CALENDRIER

Toutes les dates utiles sont disponibles sur le site de l'INSP (communication des résultats, concours, début des cours...).



RÉPUBLIQUE DU BURUNDI



MINISTÈRE DE LA SANTÉ PUBLIQUE
ET DE LA LUTTE CONTRE LE SIDA

Institut National de Santé Publique

Master en sciences de la santé publique



Options **Épidémiologie**
Gestion des systèmes de santé

L'INSP EN BREF

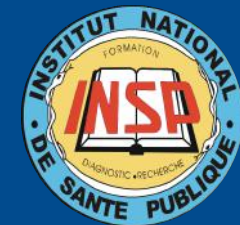
L'Institut National de Santé Publique assure depuis 1999 les fonctions de santé publique, notamment en matière de formation, de diagnostic, de surveillance de la maladie et de recherche.

Il propose 12 filières de formation regroupées en 3 départements délivrant des diplômes de niveau bachelier (Sciences de la Santé publique, Sciences para-cliniques, Sciences cliniques) et de niveau master.

CONTACT

B.P. 6807 Bujumbura
master.ssp@insp.bi
Tél. (+257) 22 26 97 09

Informations complètes : www.insp.bi



www.insp.bi